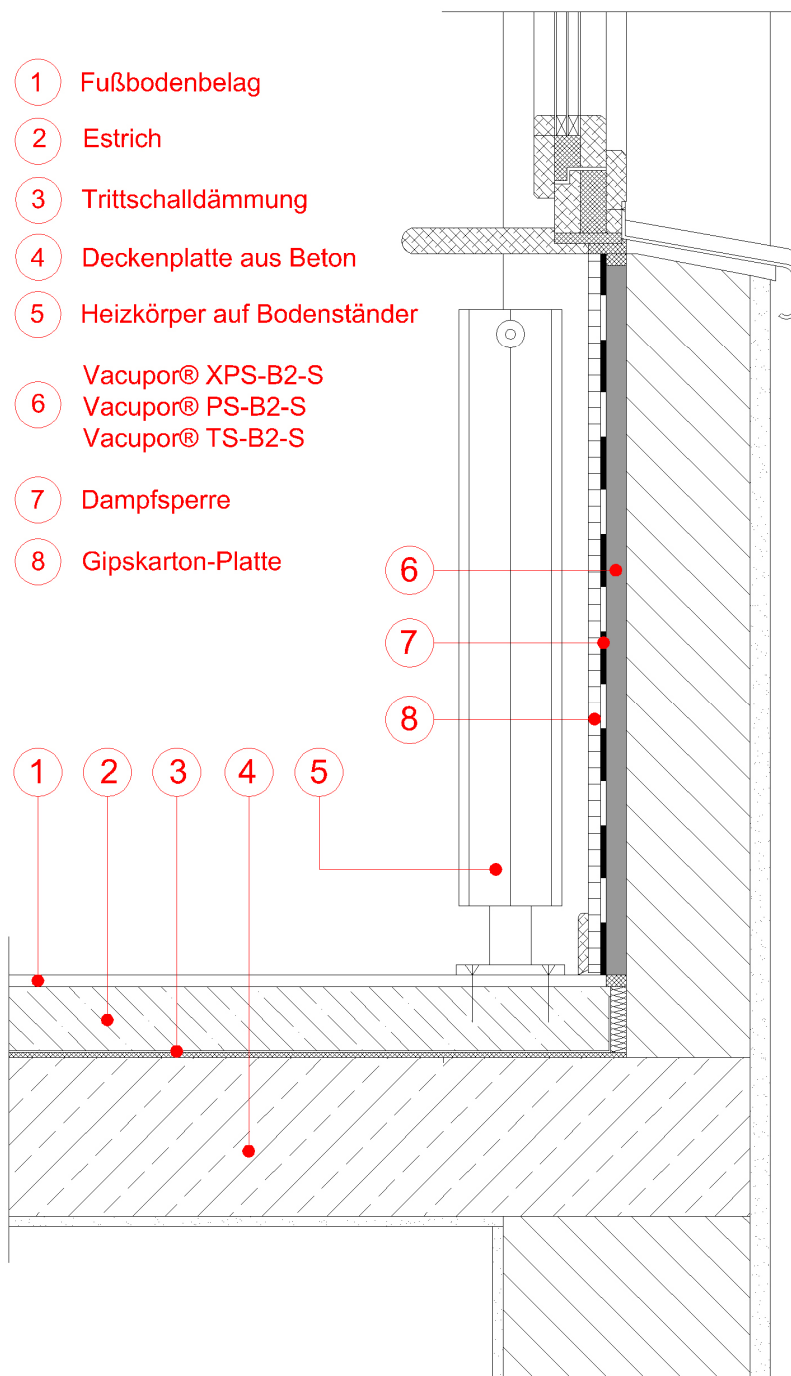


**Innenwand mit Vacupor® und Vacuspeed®**

WI - Innendämmung der Wand:  
Heizkörpernische



Die oben dargestellte Skizze stellt nur eine Möglichkeit der Anwendung dar. Sie ist zu überprüfen und objektbezogen an die Gegebenheiten vor Ort anzupassen. Eine entsprechende Vorplanung ist erforderlich. Bei Detailfragen empfiehlt es sich, einen Bauphysiker/Bauingenieur zu Rate zu ziehen.